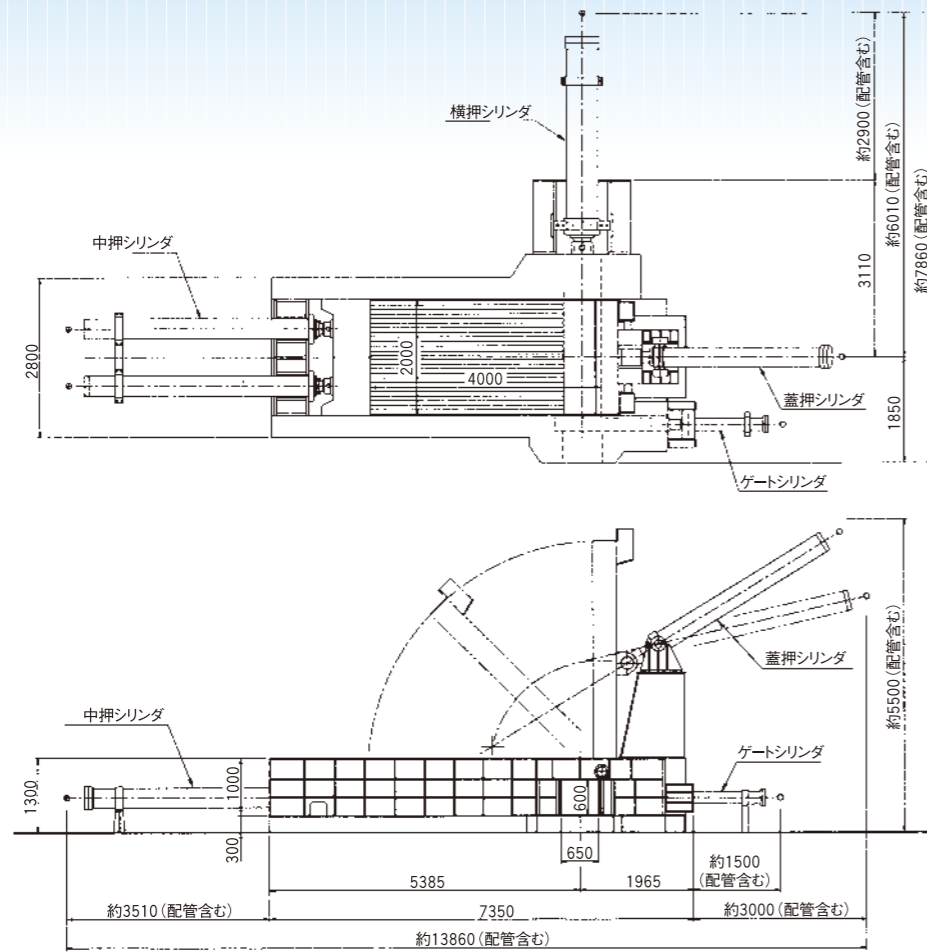


スクラッププレス 機械寸法図

【MSP-650型】

単位/mm



仕様 型式	投入口寸法	投入箱寸法	成成品寸法	横押 シリンダ能力	中押 シリンダ能力	蓋押 シリンダ能力	ゲート シリンダ能力	電動機	操作方法
MSP-450	1500×2400	900× 1500×2500	500×500 ×任意	150t	150t	75t	25t	37kw×2台	全自動 無線操作
MSP-500	2000×2900	1000× 2000×3000		213t	190t				
MSP-600	2000×3400	1000× 2000×3500	250t	300t	150t	75t			
MSP-650	2000×3900	1000× 2000×4000	350t				37kw×3台		
MSP-700	2000×4400	1000× 2000×4500		600×700 ×任意					

※ただし、仕様は改良のため予告なく変更することがあります。

●お問い合わせ



三筒産業株式会社

[本社・工場] 〒761-0102 高松市新田町甲73番地1
TEL. (087) 841-3131(代) FAX. (087) 841-2506
URL <http://www.niji.or.jp/home/m-mito/>

三筒産業株式会社

スクラップ プレス

MSP型
シリーズ

油圧シリンダーのトップメーカーMITOが、スクラップ処理機業界のパイオニアとして生み出した決定機。

Scrapmetal
Press



先進技術の三筒産業



強力、だから迅速。屋外設置もOK!

精密メカニズムの追求から生まれた
高い信頼性と高品質。

本設備は横押部・中押部・蓋押部の主要3部とゲートから構成され、その駆動部は油圧発生装置・制御バルブ装置・油タンクおよびその配管等によって構成されています。構造は、厚鋼板を用いた溶接方式を採用し、堅牢な剛性を十分に持たせています。

[Press] — 弊社の長年の経験と技術によって作られた油圧シリンダーを使用しているため、シリンダー容量も自由に選択できます。



処理できる主なもの

廃自動車

型鋼材

ガサ物

その他
スクラップ



4つの特長

この1台で省力化

本設備の運転はすべて自動操作。だから運転時に次の作業の準備ができます。また、操作盤・無線どちらでも選択でき、投入と機械操作の作業を一人で行うため省力化が図れます(ワンマンコントロールが可能です)。

多彩なニーズに対応

ユーザーの多彩なニーズに応えるため、大型から小型までバリエーション豊富なラインナップ。どの型式も設置場所に合わせてオーダーメイドが可能です。

金属疲労に勝つ構造

主要鉄板の厚み、そして補強材の多さ、これ即ち機械質量が重い。また、内面は耐摩耗材を使用しています。

簡単、しかも安全

コンピュータ内蔵の制御盤は自立型盤を使用し、操作は自動・手動の切替え方式となっており、自動ボタン一つで1回分の投入物が処理できます。異常時には非常ボタン一つで設備が完全停止するシステムとなっているため、万への備えも万全です。